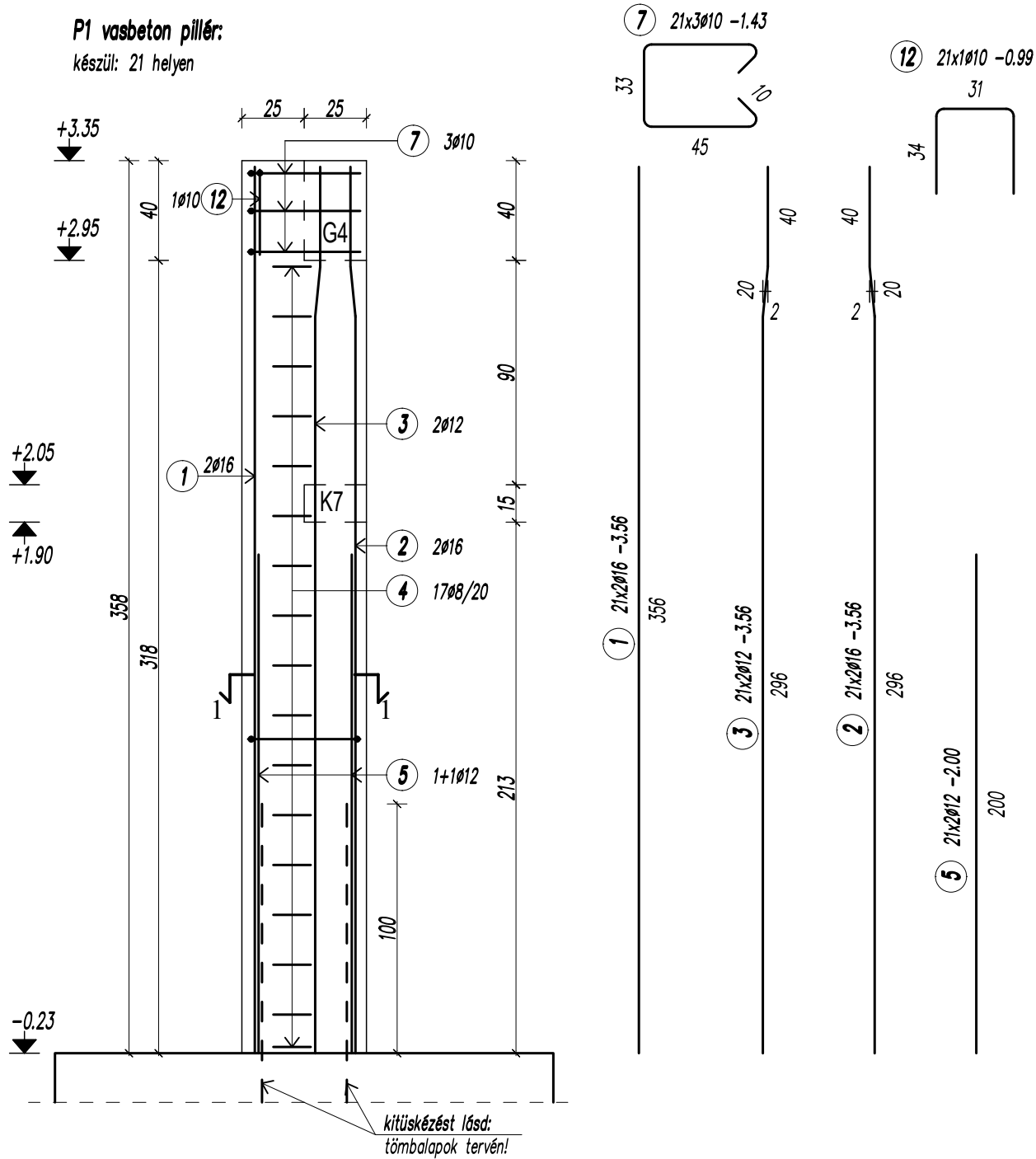
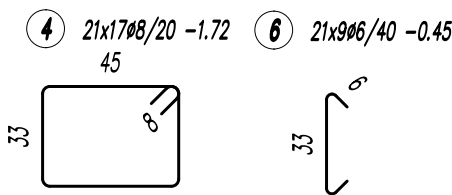
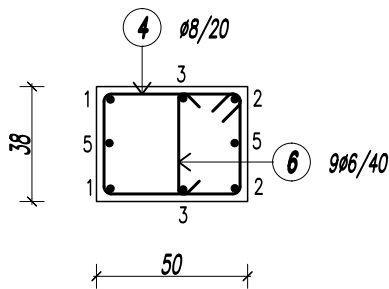


P1 vasbeton pillér:
készül: 21 helyen



1-1 metszet



Tartalomjegyzék:

S-4/1

P2 és P3 j. pillérek terve

M=1:25

Betonacél kivonat

Jel	db	Ø	Vasalék	Hossz	Ø6	Ø8	Ø10	Ø12	Ø16
		[mm]		[m]					
1	58	16	356	3.56					206.48
2	58	16	296	3.56					206.48
3	58	12	296	3.56				206.48	
4	529	8	33	1.72		909.88			
5	116	12	200	2.00				232.00	
6	279	6	33	0.45	125.55				
7	93	10	33	1.43			132.99		
8	4	16	366	3.65					14.64
9	4	16	306	3.66					14.64
10	4	12	306	3.66				14.64	
11	8	12	210	2.10				16.80	
12	31	10	31	0.99			30.69		
Összhossz / Ø [m]:					125.55	909.88	163.68	469.92	442.24
Fm. tömeg / Ø [kg/m]:					0.222	0.395	0.617	0.888	1.580
Össztömeg / Ø [kg]:					27.87	359.40	100.99	417.29	698.74
Össztömeg [kg]:					1604.29				

Megjegyzések:

- Betonminőség vasbeton pillérekben: C20/25-XC1-16-F3 MSZ4798-1:2016
- Betonminőség vasbeton koszorókban: C25/30-XC1-16-F2 MSZ4798-1:2016
- Betonminőség vasbeton földmiben: C25/30-XC1-16-F2 MSZ4798-1:2016
- Betonacélminőség: B500B
- Betontakarás pillérekben: 2,5 cm, lemezekben: 2,0 cm.
- Vasbeton szerkezetekbe villamos és gépészeti csövezetek nem kerülhet!
- Falazat: általában Porotherm N+F (T100-10 N/mm²- H30, Th15) ill. kis vagy nagyméretű tömör téglá (T150-15 N/mm²- H30, Th15), Hasznos teret a vasbeton földmiben: 2,00 kN/m².
- Maximális burkolati terhelés a vasbeton földmiben: 2,50 kN/m².

Méreték a helyszínen ellenőrizendők!